

# SOCIETE COOPERATIVE LES SAVOIES

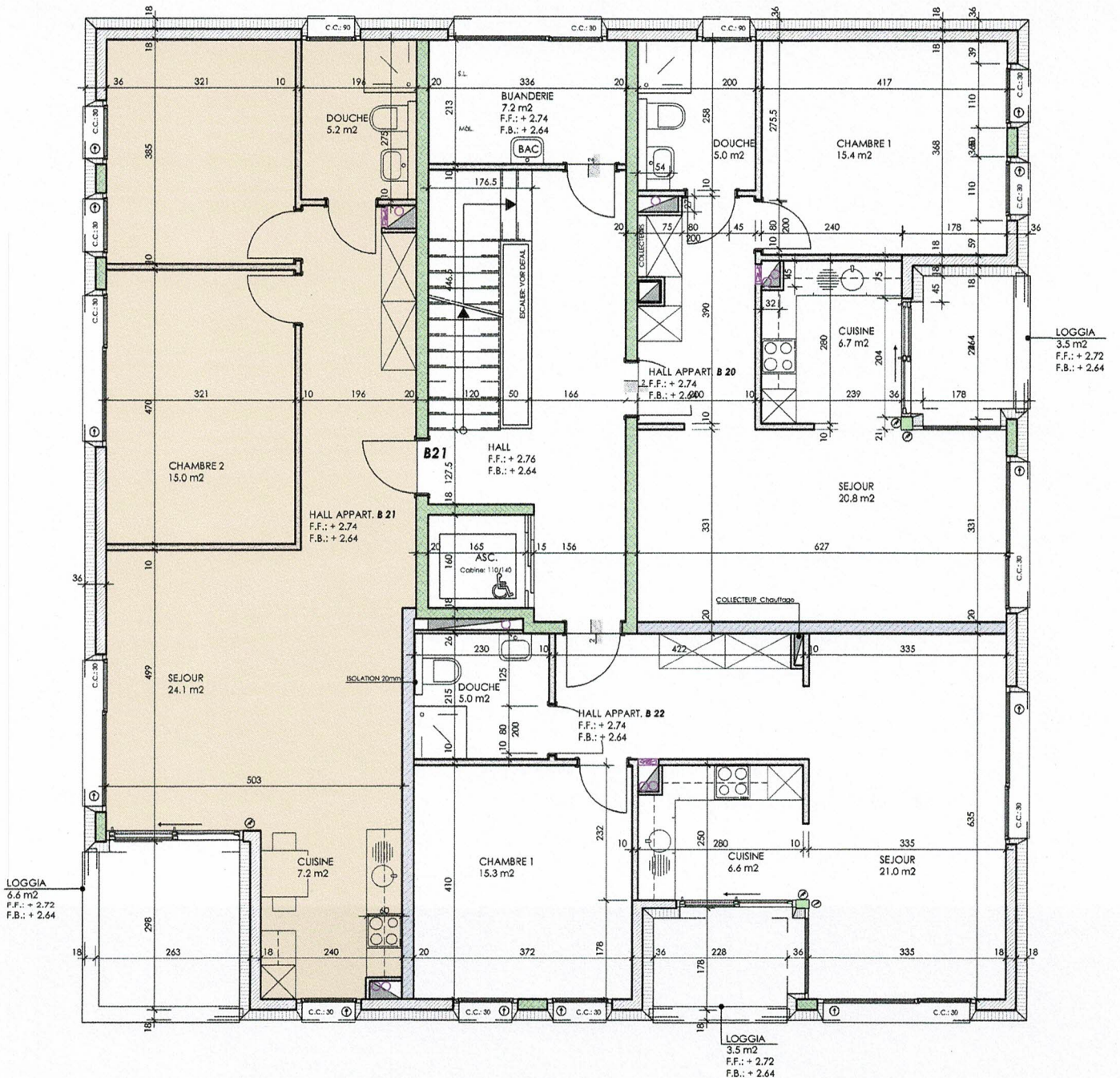
1 er ETAGE

IMMEUBLE B

B

## 3 Pièces APPART. B21

Surface nette: 74.7 m<sup>2</sup>  
Loggia: 6.6 m<sup>2</sup>





## Loyers en vigueur

### Logement de 2 pièces de 57 m<sup>2</sup> + terrasse / loggia

Loyer de base et jouissance du local communautaire

963# 70.  
CHF 1'033.-

Encadrement social

CHF 150.-

Frais de chauffage et d'eau chaude

CHF 90.-

**Total mensuel**

**CHF 1'273.-**

### Logement de 3 pièces de 76 m<sup>2</sup> + terrasse / loggia

Loyer de base et jouissance du local communautaire

CHF 1'298.-

Encadrement social

CHF 150.-

Frais de chauffage et d'eau chaude

CHF 120.-

**Total mensuel**

**CHF 1'568.-**

